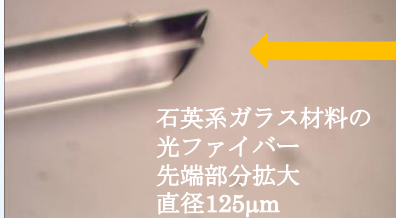


光通信を支えるガラス材料と光部品

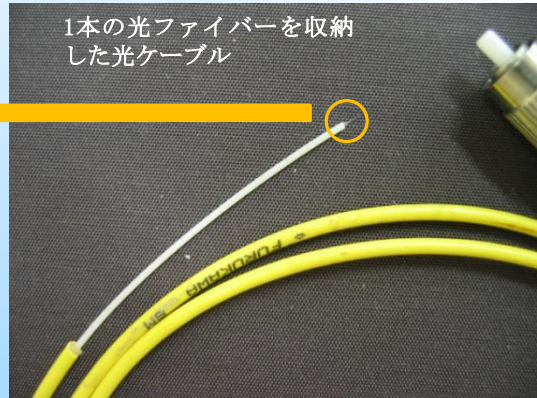
P3A 量子機能工学
森脇和幸

光ファイバーに使われている石英系ガラス材料を用いて、新規な光素子の探索や、そのセンサーへの応用等に関する研究を行っています。

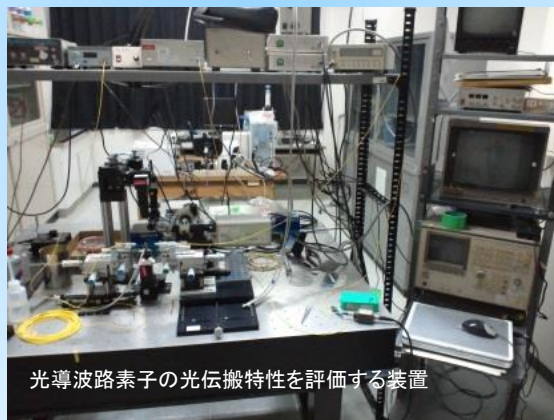
石英系ガラスの光素子応用例



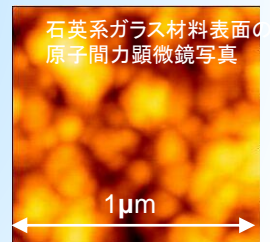
1本の光ファイバーを収納
した光ケーブル



石英系ガラス材料を用いた
光導波路の電子顕微鏡写真



石英系ガラス材料表面の
原子間力顕微鏡写真



兵庫県立大学の放射光施設「ニュースバル」
石英系試料に放射光を照射する部分
(放射光とは高速の電子から出る強力な電磁波)



2.5cm

