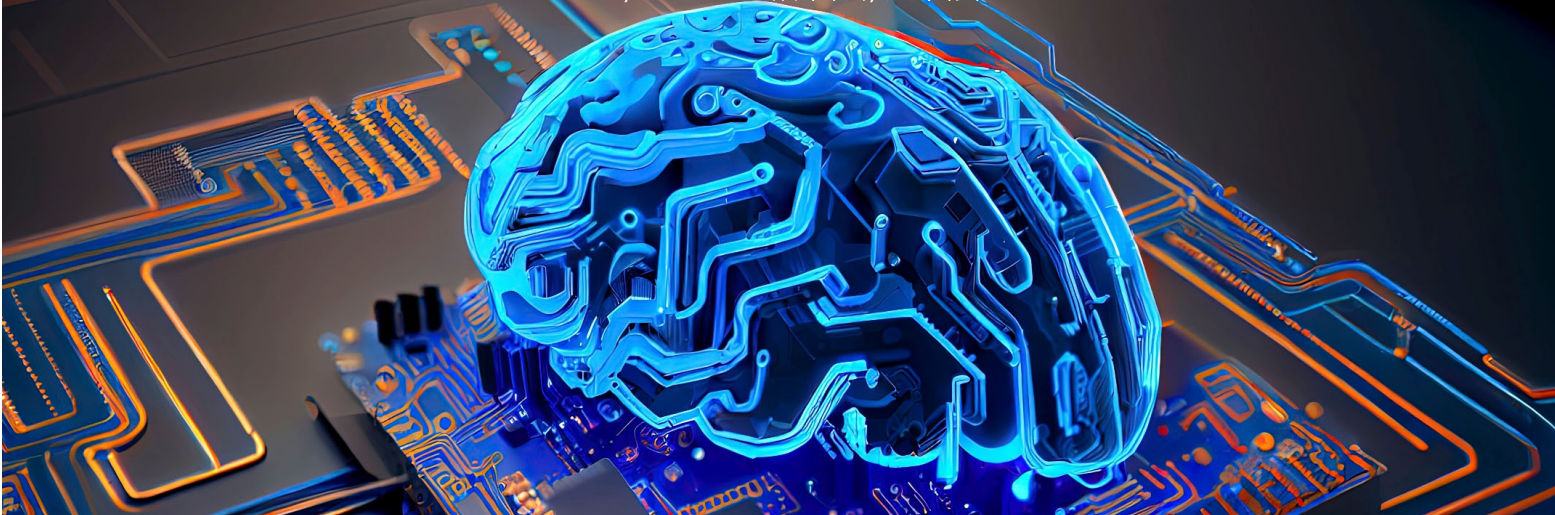


映像・メディア処理, デジタル LSI 設計

ES1 集積回路情報研究室

2E-406, 2E-407 沼 昌宏, 黒木修隆



スマートフォン、パソコン、テレビ、デジカメなど、私たちの身の周りには便利な電子機器があふれており、どこでも接続可能なネット環境と相まって、高度情報化社会の実現に至っています。本研究室は、そのなかでも特に映像・メディア処理、および LSI（大規模集積回路）設計に関する研究を押し進めることで、高度情報化社会の基盤となる重要な技術の進展に寄与することを目的としています。

